

# alpha GEM

VAN DE BOOM IN DE FLES

## HET 1<sup>e</sup> GAMMA VAN WETENSCHAPPELIJKE GEMMOTHERAPIE

VOEDINGSSUPPLEMENTEN  
OP BASIS VAN PLANTENKNOPPEN



[www.alphagem.eu](http://www.alphagem.eu)

Document bestemd voor gezondheidsprofessionals



*Manuel Hita Cortes, stichter en manager van de onderneming Alphagem, is een gerenommeerde therapeut die op dit gebied actief is.*

*Nadat hij zijn diploma kinesithera- pie aan de universiteit van Luik had behaald, heeft hij snel zijn kennis uit- gebreid met opleidingen in de acu- punctuur en de traditionele Chinese geneeskunde.*

*Hij is dokter in de acupunctuur en hij oefent deze discipline al 20 jaar uit. Hij is ook directeur en leraar in 2 privéscholen: ALTHA (Académie Luxembourgeoise des Thérapies Harmonisantes) en het Europe Shanghai College of Traditional Chinese Medecine (Brussel).*

*Tijdens zijn opleidingen leerde hij gemmotherapie en de heilzame werking ervan kennen. Het gebruik- gemak en de doeltreffendheid er- van bevielen hem meteen. Hij droeg van harte bij aan de ontwikkeling van deze therapie terwijl klanten een hoge en duurzame kwaliteit wordt gegarandeerd.*

*In drie woorden:*

**Geduld, Nederigheid en Gulheid**

*Philippe Andrienne behaalde een di- ploma in plantkunde aan de univer- siteit van Luik en is een sleutelfiguur van gemmotherapie geworden. Zijn 30 jaren ervaring spreken voor zich!*

*Zijn praktijk in kruidengeneeskunde geeft hem ook een sterke aanpak van het vakgebied.*

*Philippe Andrienne is voorzitter van de Fédération Européenne d’Her- boristerie en van de Association Internationale de Gemmothérapie en bovendien lid van de Commissie van Advies voor Plantenbereidingen van het Belgische ministerie van Volksgezondheid.*

*Auteur van verschillen- de werken, waaronder: “La Gemmothérapie, Médecine des bourgeons” (Editions Amyris 1998), “L’Argile, médecine ancestrale” (Edi- tions Amyris 2003) en “Traité de gem- mothérapie” (Editions Amyris 2011); hij is ook wetenschappelijk adviseur, opleider en publiceert regelmatig wetenschappelijke artikels.*

*In drie woorden:*

**Passie, Nauwkeurigheid en Natuurlijk**



*Toen Philippe Alphagem en het gepassioneerde werk van Manuel ontdekte, bood hij zijn kennis en ervaring aan.*

*Zo blijft Alphagem alles in het werk stellen om u kwaliteitsproducten aan te bieden, ontwikkeld met respect voor mensen en hun omgeving.*

## DOSERING

*Doorgaans 5 druppels 3 maal per dag (tenzij anders aangegeven op de verpakking of anders geadviseerd door uw arts, apotheker of therapeut)*

*Voedingssupplementen mogen niet worden gebruikt ter vervanging van een evenwichtige en gevarieerde voeding en een gezonde levenswijze. Buiten bereik van jonge kinderen bewaren. De aanbevolen dosis niet overschrijden.*

**ZONDER GLUTEN**

Bevat geen gluten



Geschikt voor zwangere vrouwen

**ZONDER LACTOSE**

Bevat geen lactose



Niet aanbevolen voor zwangere vrouwen of vrouwen die borstvoeding geven

**ZONDER SOJA**

Bevat geen soja



Geschikt voor kinderen ouder dan 3 jaar

**BIO**

Certisys-certificatie LU-BIO-06



Niet aanbevolen voor kinderen jonger dan 12 jaar

## INHOUD

COMPLEXEN .....	P. 6 > 9
COMPLEXEN IN SPRAY .....	P. 10
UNITAIRE MACERATEN .....	P. 11 > 20
MOEDERTINCTUREN .....	P. 21
ANDERE PRODUCTEN .....	P. 21
ACU-GEM .....	P. 22 - 23
PROPOLIS COMPOSITUM .....	P. 24
SIROPEN .....	P. 24
COSMETICA .....	P. 25





## HOE GARANDEREN WE DE KWALITEIT VAN ONZE PRODUCTEN?

De kwaliteit van onze producten wordt gegarandeerd door kwaliteitscontroles in de verschillende fasen van het oogstproces van de knoppen.

We beschikken over ons eigen bouwland en we oogsten zelf dankzij ons bevoorradingsnetwerk, waarvan de missie is om de knoppen in hun optimale ontwikkelingsfase te oogsten (wanneer de knop is opgezwollen door het toenemen van het sap). In onze oogstploegen zijn controleurs belast met het ter plaatse sorteren van elke knop die geen optimale kwaliteit vertoont.

Onze maceraten worden uitsluitend bereid op basis van verse knoppen in de verhoudingen die door de farmacopee worden voorgeschreven, d.w.z. 5 % equivalent drooggewicht (wat overeenstemt met ongeveer 10 % verse knoppen). Ze worden op de oogstplaats direct gestabiliseerd in het uiteindelijke oplosmiddel (water, alcohol en glycerine). Dit proces stelt ons in staat om de energie en de belangrijkste actieve bestanddelen van de knop beter op te vangen. We gebruiken geen diepgevroren of gedroogde knoppen, uitsluitend verse!

We kiezen stelselmatig biologisch gecertificeerde ingrediënten, waardoor ALPHAGEM het eerste merk is met het hoogste percentage biologische ingrediënten (Certisys-LU-BIO-06).

Om de kwaliteitscontrole van het product te garanderen, is Alphagem verantwoordelijk voor het volledige productieproces, van de maceratie via het bottelen tot de verzending.



*Maceratie van verse knoppen van de vijgenboom*



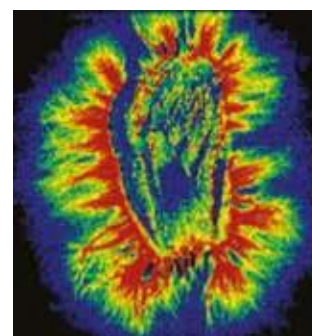
*Verpakking in flesjes van 15 of 50 ml*

## MAAR WAT NOG MEER?

Naast het puur biochemische aspect van een moedermaceraat van een knop, hecht Alphagem veel belang aan de vitale energie ervan.

Zoals te zien is op deze foto's van bio-elektrografie die zijn genomen dankzij het apparaat van professor Korotkov, bevat de knop een buitengewoon energiepotentieel.

Op deze manier respecteren wij de geest van dokter Pol Henry, grondlegger van de gemmotherapie, dat hij definieert als "een therapie gebaseerd op het exploiteren van de potentiële biologische energie van planten en mineralen."



## ONZE CULTUREN EN OOGST IN ENKELE AFBEELDINGEN

*Het is het sleutelement waar Alphagem een erezaak van maakt. Aangezien de oogst een kwaliteitsproduct garandeert, is deze zorgvuldig en precies. Geduld is ook een deugd die de natuur ons leert: wachten op het goede moment.*



*Niet te vroeg, niet te laat, wetenschappelijk onderzoek uitgevoerd door Alphagem benadrukt het belang van het plukken van de knop zodra deze zich opent door de druk van het sap.*



*Versheid speelt ook een belangrijke rol. De stabilisatie van de knoppen op de oogstplaatsen vermijdt de wijziging ervan en verhoogt het energiepotentieel van het product.*

*Ten slotte worden de knoppen en jonge scheuten gestabiliseerd in een mengsel van water-alcohol-glycerine. Dit mengsel zal ook worden gebruikt als oplosmiddel voor de extractie van de actieve bestanddelen: Water (extractie van flavonoïden, minerale zouten, tannines ...), alcohol (extractie van alkaloiden, heterosiden, glucosiden, vitaminen ...) en glycerine (extractie van fenolen, kleurstoffen ...).*



*Vergeet niet dat alcohol in combinatie met glycerine een natuurlijke en optimale bewaring van het product zonder gebruik van additieven garandeert.*

















## COMPLEXEN

Nr.	Benaming	Gebruik	Ingrediënten	Dosering	Code EAN 13
GC 01	GEM-ALL	GEM-ALL draagt bij aan het weer in evenwicht brengen van het allergisch terrein dankzij de knoppen van zwarte bes, jonge scheuten van rozemarijn en propolis die helpt om de ongemakken van allergieën doeltreffend te bestrijden.	Knoppen van zwarte bes, jonge scheuten van rozemarijn, moedertinctuur van propolis (geschikt voor zwangere vrouwen en kinderen ouder dan 3 jaar).	5 tot 15 druppels per dag	 5 425038 960006 15 ml (GEC15ALL)
					 5 425038 960013 50 ml (GEC50ALL)
GC 02	GEM-ART 	GEM-ART bestaat uit 4 knopextracten: den, die de flexibiliteit van de gewrichten verbetert dankzij zijn remineraliserende effecten, wijnstok, rijk aan antioxidanten, berk, de boom van soepelheid, voor zijn drainerende effecten en zwarte bes die bijdraagt aan de natuurlijke productie van cortisol in het bloed.	Knoppen van den, wijnstok, berk en zwarte bes (geschikt voor zwangere vrouwen).	5 tot 15 druppels per dag	 5 425038 960020 15 ml (GEC15ART)
					 5 425038 960037 50 ml (GEC50ART)
GC 03	GEM-RELAX 	GEM-RELAX is een doeltreffende remedie bij tijdelijke stress dankzij de combinatie van 2 knoppen en kalmerende essentiële oliën: het hydrolaat van echte lavendel werkt als een energetische reiniger van de ziel en het hydrolaat van engelwortel bestrijdt psychologie instabiliteit, de sinaasappelboom werkt in op de emoties. De knop van zwarte bes versterkt de deugden van al deze bestanddelen en de ylang heeft een kalmerend effect.	Knoppen van vijgenboom en zwarte bes, hydrolaten van echte lavendel, van engelwortel en van neroli. Essentiële olie van Ylang Ylang.	1 à 3 druppels per dag volgens behoefte	 5 425038 960044 15 ml (GEC15REL)
					 5 425038 960051 50 ml (GEC50REL)
GC 04	GEM-CIRCU 	Onze voorouders gebruikten mistel om de spanning te regelen. Door de combinatie van daslook om het bloed te verdunnen en meidoorn om het hele mensel in evenwicht te brengen, is GEM-CIRCU een ideaal complex voor het lichaam en de bloedsomloop.	Knoppen van vijgenboom, jonge scheuten van mistel, knoppen van meidoorn, daslook (geschikt voor zwangere vrouwen. In Frankrijk wordt dit product zonder mistel verkocht).	5 tot 15 druppels per dag	 5 425038 960068 15 ml (GEC15CIR)
					 5 425038 960075 50 ml (GEC50CIR)
GC 05	GEM-CELL	Het complex GEM-CELL is een synergie van knopextracten, een uitstekende ondersteuning tijdens uw afslankingskuur. Deze helpt u om de lelijke effecten van sinaasappelhuid op een duurzame manier te bestrijden. In combinatie met een evenwichtige voeding bevordert de knop van de es gewichtsverlies.	Knoppen van tamme kastanje, es en hazelaar.	15 druppels per dag	 5 425038 960099 50 ml (GEC50CEL)
					 5 425038 960099 50 ml (GEC50CEL)
GC 06	GEM-CHOL 	GEM-CHOL helpt om het gehalte aan goede cholesterol in evenwicht te houden, dankzij de knop van de olijfboom gekend voor de bloedsomloop, en van de berk gekend voor het verwijderen van afvalstoffen en het ontgiften van het lichaam. Rozemarijn draagt bij aan het afvoeren van de vetstoffen die aanwezig zijn in onze bloedvaten dankzij zijn werking op de leverfunctie. Pepermunt stimuleert de spijsvertering.	Knoppen van amandelboom, berk en linde, jonge scheuten van olijfboom en rozemarijn, hydrolaten van pepermint- en rozemarijn.	10 druppels 2 maal per dag	 5 425038 960105 15 ml (GEC15CHO)
					 5 425038 960112 50 ml (GEC50CHO)

## COMPLEXEN



Nr.	Benaming	Gebruik	Ingrediënten	Dosering	Code EAN 13
GC 07	GEM-DEPUR	GEM-DEPUR reinigt het lichaam en bevordert de afvoer van opgehoopte afvalstoffen dankzij de werking van jonge scheuten van jeneverbes en van rozemarijn, gekend voor hun werking op de leverfunctie. Huislook en paardenbloem ondersteunen energetisch de zuivering van de lever.	Jonge scheuten van jeneverbes en van rozemarijn, moedertincturen van planten van paardenbloem en van huislook.	20 à 30 druppels per dag op de nuchtere maag	 5 425038 960136 15 ml (GEC50DEP)
GC 08	GEM-KO	GEM-KO combineert alle eigenschappen van ginkgo biloba dankzij een combinatie van moedermaceraat van verse knoppen, een vloeibaar extract van droge bladeren en een moedertinctuur van verse bladeren. Dit complex bevordert de concentratie en ondersteunt doeltreffend uw hersendoorbloeding dankzij zijn antioxidante werking. Deze boom kan 4000 jaar oud worden ... daarmee is alles gezegd!	Knoppen en bladeren van ginkgo biloba (geschikt voor zwangere vrouwen).	10 à 30 druppels per dag	 5 425038 960143 15 ml (GEC15KO)
					 5 425038 960150 50 ml (GEC50KO)
GC 09	GEM-IMMU	GEM-IMMU helpt de afweer van ons lichaam te versterken dankzij de antioxidante eigenschappen van de jonge scheut van bottelroos en van gewone zilverspar, natuurlijk rijk aan vitamine C. Zwarte bes versterkt de werking van de andere bestanddelen van dit complex.	Jonge scheuten van bottelroos en van gewone zilverspar, knoppen van zwarte bes (geschikt voor zwangere vrouwen en kinderen ouder dan 3 jaar).	5 tot 15 druppels per dag	 5 425038 960167 15 ml (GEC15IMM)
					 5 425038 960174 50 ml (GEC50IMM)
GC 10	GEM-MEMO	Het complex GEM-MEMO is een uitstekende bondgenoot voor studenten. Een interessante formule op basis van es, olijfboom en rozemarijn om uw geheugen een boost te geven. De es is de knop bij uitstek voor de bloedsomloop en de hersenactiviteit. De olijfboom bevordert de hersendoorbloeding. Rozemarijn, beschouwd als een drainagemiddel voor de lever, optimaliseert de weerstand tegen vermoeidheid.	Knoppen van es en jonge scheuten van rozemarijn en olijfboom (geschikt voor zwangere vrouwen en kinderen ouder dan 3 jaar).	5 tot 15 druppels per dag	 5 425038 960181 15 ml (GEC15MEM)
					 5 425038 960198 50 ml (GEC50MEM)
GC 11	GEM-NOCTE	GEM-NOCTE bevordert het inslapen en verbetert de kwaliteit van uw slaap dankzij de knoppen van linde, die kalmerende en drainerende eigenschappen bezitten. De knop van de vijgenboom werkt diep in op het zenuwstelsel. Ook interessant voor hyperactieve kinderen. Meidoorn kalmeert emotionele stress.	Knoppen van linde, van vijgenboom en van meidoorn (geschikt voor zwangere vrouwen en kinderen ouder dan 3 jaar).	5 à 15 druppels per dag voor het slapengaan	 5 425038 960204 15 ml (GEC15NOC)
					 5 425038 960211 50 ml (GEC50NOC)
GC 12	GEM-OCULO	Het complex GEM-OCULO is een selectie van jonge scheuten en voedingsstoffen om de oogfunctie te verbeteren en vermoeidheid van de ogen te verlichten. Blauwe bosbes werd vroeger gebruikt om piloten te helpen hun nachtzicht te verbeteren. Aangezien er een rechtstreeks verband tussen de lever en de ogen bestaat, verbetert de jeneverbes volgens de traditionele Chinese geneeskunde rechtstreeks het gezichtsvermogen dankzij zijn zuiverende werking op het leverstelsel.	Jonge scheuten van blauwe bosbes en jeneverbes, siliciumdioxide van paardenstaart en luteïne (geschikt voor zwangere vrouwen).	5 tot 15 druppels per dag	 5 425038 960228 15 ml (GEC15OCU)
					 5 425038 960235 50 ml (GEC50OCU)

## COMPLEXEN

Nr.	Benaming	Gebruik	Ingrediënten	Dosering	Code EAN 13
GC 13	<b>GEM-OSTEO</b> 	GEM-OSTEO is gebaseerd op de samenstelling van 4 knoppen om de botten te helpen beschermen: braam, rijk aan mangaan, draagt bij aan het behoud van het beendergestel, den, een uitstekende remineralisator, helpt slijtage van het kraakbeen tegen te gaan en berk bevordert de afvoer van afvalstoffen. De sequoia helpt het skelet te versterken.	Jonge scheuten van braam en van sequoia, knoppen van den en van berk (geschikt voor kinderen ouder dan 3 jaar).	5 tot 15 druppels per dag	 5 425038 960242 15 ml (GEC15OST)
					 5 425038 960259 50 ml (GEC50OST)
GC 14	<b>GEM-PREST</b>	GEM-PREST is welbekend en erkend door mannen ouder dan 50 jaar. Rond deze leeftijd verschijnen de ongemakken van urinelozing: dringende of te frequente behoeften om te urineren in kleine hoeveelheden. Dit complex harmoniseert de prostaatfunctie dankzij de viltige basterdwederik en de vruchten van sabal serrulata die rijk zijn aan fytoosterolen.	Moedertincturen van sabal serrulata en van planten van de viltige basterdwederik, jonge scheuten van sequoia.	5 tot 15 druppels per dag	
					 5 425038 960273 50 ml (GEC50PRE)
GC 15	<b>GEM-RESPI</b>	GEM-RESPI helpt om gemakkelijker door de neus te ademen, de zwarte els werkt als een schild tegen aanvallen van buitenaf, hondsroos helpt de natuurlijke afweer te versterken dankzij zijn antioxidant vermogen en de haagbeuk is interessant voor zijn reinigende werking, met name voor de sinussen.	Knoppen van haagbeuk, els, zwarte bes en jonge scheuten van rozenstruik (geschikt voor zwangere vrouwen en kinderen ouder dan 3 jaar).	5 tot 15 druppels per dag	 5 425038 960280 15 ml (GEC15RES)
					 5 425038 960297 50 ml (GEC50RES)
GC 16	<b>GEM-TONIC</b>	GEM-TONIC is een gedurd complex dat u helpt vermoeidheid en slaperigheid te bestrijden. De jonge scheuten van rozemarijn en de scheuten van zwarte bes hebben een gunstig effect op de energie. Dit complex wordt aangeraden bij tijdelijke vermoeidheid zonder risico op verslaving.	Knoppen van zwarte bes en van eik, jonge scheuten van rozemarijn en van sequoia (geschikt voor kinderen ouder dan 3 jaar).	5 tot 15 druppels per dag	 5 425038 960303 15 ml (GEC15TON)
					 5 425038 960310 50 ml (GEC50TON)
GC 17	<b>GEM-VEN</b> 	GEM-VEN is een complex dat perfect is aangepast voor personen met zware of vermoeide benen. De paardenkastanje helpt een normale bloedsomloop te behouden, de knoppen van lijsterbes en van tamme kastanje dragen zijn antioxidanten, ze dragen dus bij aan het bestrijden van oxidatieve stress.	Knoppen van lijsterbes, van paardenkastanje en van tamme kastanje (geschikt voor zwangere vrouwen).	5 tot 15 druppels per dag	 5 425038 960327 15 ml (GEC15VEN)
					 5 425038 960334 50 ml (GEC50VEN)



## COMPLEXEN

Nr.	Benaming	Gebruik	Ingrediënten	Dosering	Code EAN 13
GC 18	GEM-SANA	<p>GEM-SANA draagt bij tot het vertragen van de ontwikkeling van ziektekiemen dankzij de combinatie van populier en els, de belangrijkste plantaardige bronnen van propolis. Bijen verzamelen voor de productie van hun propolis de hars van deze knoppen die rijk zijn aan flavonoiden.</p> <p>Deze propolis heeft voor de bijen onder andere een hygiënische rol door een beschermende laag te creëren tegen invasies van bacteriën of schimmels. De knop van populier wordt al heel lang beschouwd als “propolis like”, een beschermende boom, en de zwarte els is een robuust extract dat bestand is tegen rotting.</p>	Knoppen van els en van populier (geschikt voor zwangere vrouwen en kinderen ouder dan 3 jaar).	5 tot 15 druppels per dag	 5 425038 960341 15 ml (GEC15SAN)
					 5 425038 960358 50 ml (GEC50SAN)
GC 19	GEM-COLON	<p>Er zijn veel aandoeningen die worden veroorzaakt door voedselintoleranties en het lekkende darm syndroom. Rozemarijn herstelt de darmwand en beschermt het darmslijmvlies. De gewone zilverspar versterkt het immuunsysteem.</p> <p>Vijgenboom en kalmoes werken in op het centrale zenuwstelsel dat de spijsvertering coördineert. Kurkuma is een antioxidant. Propolis en galanga dragen bij tot het evenwicht van de darmflora. GEM-COLON is dus de ideale oplossing om te helpen de darmwand te herstellen.</p>	Jonge bladeren van rozemarijn, jonge scheuten van gewone zilverspar, knoppen van vijgenboom, wortelstokken van geurige kalmoes en van galanga en moedertinctuur van propolis (geschikt voor zwangere vrouwen en kinderen ouder dan 3 jaar).	5 tot 15 druppels per dag	 5 425038 960365 15 ml (GEC15COL)
					 5 425038 960372 50 ml (GEC50COL)
GC 20	GEM-LAX	<p>Heel wat mensen hebben dagelijks last van verteringsproblemen. GEM-LAX brengt de darmtransit weer in evenwicht dankzij de synergie van jonge bladeren van gewone vlier en rozemarijn.</p> <p>Vlier, een echte reiniger, werkt rechtstreeks in op het darmstelsel en rozemarijn werkt in op het gebied van de lever. Het extract van verse gember bevordert een zachte beweging van de darmspieren.</p>	Jonge bladeren van gewone vlier en rozemarijn, wortelstok van gember, stinkende gouwe, kaneelaroma (geschikt voor zwangere vrouwen en kinderen ouder dan 3 jaar).	5 tot 15 druppels per dag	 5 425038 960389 15 ml (GEC15LAX)
					 5 425038 960396 50 ml (GEC50LAX)
GC 21	GEM-♀	Dit complex, ontwikkeld voor vrouwen ouder dan 50 jaar, verzacht de symptomen van de menopauze en behoudt hun jongheid. Bevat geen soja of sojaderivaten.	Jonge scheuten van bosbessenstruik en van frambozenstruik, jonge schors van citroenboom, moedertinctuur van vrouwenmantel en hydrolaat van kuisboom	5 tot 15 druppels per dag	 5 425038 960686 15 ml (GEC15FEM)
					 5 425038 960679 50 ml (GEC50FEM)
GC 22	GEM-♂	Dit complex, ontwikkeld voor mannen ouder dan 50 jaar, stelt hen in staat hun vitale energie te beschermen en een actief leven, zowel intellectueel als seksueel, te behouden.	Jonge scheuten van sequoia en ginkgo biloba, knop van zwarte bes en moedertincturen van alant	5 tot 15 druppels per dag	 5 425038 960662 15 ml (GEC15HOM)
					 5 425038 960655 50 ml (GEC50HOM)

## COMPLEXEN IN spray

Benaming	Gebruik	Ingrediënten	Dosering	Code EAN 13
<b>GEM-RELAX Spray</b> 	<p>GEM-RELAX is een doeltreffende remedie bij tijdelijke stress dankzij de combinatie van 2 knoppen en kalmerende essentiële oliën: het hydrolaat van echte lavendel werkt als een energetische reiniger van de ziel en het hydrolaat van engelwortel bestrijdt psychologische instabiliteit, de sinaasappelboom werkt in op de emoties. De knop van zwarte bes versterkt de deugden van al deze bestanddelen en de ylang heeft een kalmerend effect.</p>	<p>Knoppen van vijgenboom en zwarte bes, hydrolaten van echte lavendel, van neroli. Essentiële olie van Ylang Ylang.</p>	<p>1 à 3 verstuivingen per dag volgens behoefte</p>	 5 425038 960402 15 ml (GEC15SREL)
<b>GEM-NOCTE Spray</b> 	<p>GEM-NOCTE bevordert het inslapen en verbetert de kwaliteit van uw slaap dankzij de knoppen van linde, die kalmerende en drainerende eigenschappen bezitten. De knop van de vijgenboom werkt diep in op het zenuwstelsel. Ook interessant voor hyperactieve kinderen. Meidoorn kalmeert emotionele stress.</p>	<p>Knoppen van linde, van vijgenboom en van meidoorn (geschikt voor zwangere vrouwen en kinderen ouder dan 3 jaar).</p>	<p>3 à 10 verstuivingen per dag voor het slapengaan</p>	 5 425038 960419 15 ml (GEC15SNOC)
<b>GEM-RESPI Spray</b> 	<p>GEM-RESPI helpt om gemakkelijker door de neus te ademen, zwarte els werkt als een schild tegen aanvallen van buitenaf, hondsdoo helpt de natuurlijke afweer te versterken dankzij zijn antioxiderend vermogen en haagbeuk is interessant voor zijn reinigende werking, met name voor de sinussen.</p>	<p>Knoppen van haagbeuk, els, zwarte bes en jonge scheuten van rozenstruik (geschikt voor zwangere vrouwen en kinderen ouder dan 3 jaar).</p>	<p>1 à 3 verstuivingen meermaals per dag volgens behoefte</p>	 5 425038 960433 15 ml (GEC15SRES)
<b>GEM-TONIC Spray</b> 	<p>GEM-TONIC is een gedurfd complex dat u helpt vermoeidheid en slaperigheid te bestrijden. De jonge scheuten van rozemarijn en de scheuten van zwarte bes hebben een gunstig effect op de energie. Dit complex wordt aangeraden bij tijdelijke vermoeidheid zonder risico op verslaving.</p>	<p>Knoppen van zwarte bes en van eik, jonge scheuten van rozemarijn en van sequoia (geschikt voor kinderen ouder dan 3 jaar).</p>	<p>1 à 3 verstuivingen meermaals per dag volgens behoefte</p>	 5 425038 960440 15 ml (GEC15STON)
<b>GEM-SANA Spray</b> 	<p>GEM-SANA draagt bij tot het vertragen van de ontwikkeling van ziektekiemen dankzij de combinatie van populier en els, de belangrijkste plantaardige bronnen van propolis. Bijen verzamelen voor de productie van hun propolis de hars van deze knoppen die rijk zijn aan flavonoiden.</p> <p>Deze propolis heeft voor de bijen onder andere een hygiënische rol door een beschermende laag te creëren tegen invasies van bacteriën of schimmels. De knop van populier wordt al heel lang beschouwd als “propolis like”, een beschermende boom, en de zwarte els is een robuust extract dat bestand is tegen rotting.</p>	<p>Knoppen van els en van populier (geschikt voor zwangere vrouwen en kinderen ouder dan 3 jaar).</p>	<p>1 à 3 verstuivingen meermaals per dag volgens behoefte</p>	 5 425038 960457 15 ml (GEC15SSAN)

## UNITAIRE MACERATEN

Benaming	Latijnse naam	Gebruik	Ingrediënten	Dosering	Code EAN 13
BOSBESSENSTRIJK	Vaccinium vitis-Idaea	De bosbessenstruik is de knop voor vrouwen. Voornamelijk geïndiceerd voor problemen in verband met de menopauze en als drainagemiddel voor de blaas. Door zijn werking op de dikke darm bevordert deze de opname van Ca en helpt deze osteoporose te bestrijden.	Plantaardige glycerine, alcohol (35 %), water, verse jonge scheuten van bosbessenstruik	5 à 15 druppels per dag	 5 430000 058018 15 ml (GEU15AIR)
					 5 430000 058025 50 ml (GEU50AIR)
AMANDELBOOM	Prunus amygdalus	De werking van de amandelboom bevindt zich voornamelijk op het niveau van het hart- en vaatstelsel (verdunding van het bloed en daling van het gehalte aan triglyceriden). Deze bevordert de afvoer van afvalstoffen van het bloed en verbetert de nieractiviteit. Het is een van de bestanddelen van het complex GEM-CHOL (GC 06).	Plantaardige glycerine, alcohol (35 %), water, verse knoppen van amandelboom	5 à 15 druppels per dag	 5 430000 058032 15 ml (GEU15AMA)
					 5 430000 058049 50 ml (GEU50AMA)
JUDASBOOM	Cercis siliquastrum	De judasboom wordt aanbevolen als tonicum voor de slagaders en de bloedsomloop	Plantaardige glycerine, alcohol (35 %), water, verse jonge scheuten van judasboom	5 à 15 druppels per dag	 5 430000 058759 15 ml (GEU15ARJ)
					 5 430000 058766 50 ml (GEU50ARJ)
MEIDOORN	Crataegus laevigata	Meidoorn is de knop voor het hart. Deze wordt aanbevolen bij bloeddrukproblemen. Deze is terug te vinden in het complex GEM-CIRCU** (GC 04). Deze wordt ook gebruikt bij angststoornissen.	Plantaardige glycerine, alcohol (35 %), water, verse knoppen van meidoorn	5 à 15 druppels per dag	 5 430000 058056 15 ml (GEU15AUB)
					 5 430000 058063 50 ml (GEU50AUB)
ZWARTE ELS	Alnus glutinosa	De els werd door dr. P. Henry beschouwd als het antibioticum van de gemmotherapie. Ons onderzoek heeft dit bevestigd. Om die reden hebben we deze in dit complex GEM-SANA (GC 18) gecombineerd met populier. Dat is ook een grote ontstekingsremmer. Het is ook een ingrediënt van de complexen GEM-RESPI (GC 15) en GEM-MEMO (GC 10).	Plantaardige glycerine, alcohol (35 %), water, verse knoppen van zwarte els	5 à 15 druppels per dag	 5 430000 058070 15 ml (GEU15AUG)
					 5 430000 058087 50 ml (GEU50AUG)
WITTE ELS	Alnus incana	Witte els wordt aanbevolen als hersentonicum en voor de preventie van neurodegeneratieve ziekten. Deze heeft ook de werking van een hormonaal tonicum.	Plantaardige glycerine, alcohol (35 %), water, verse knoppen van witte els	5 à 15 druppels per dag	
					 5 425038 960525 50 ml (GEU50ABC)



## UNITAIRE MACERATEN

Benaming	Latijnse naam	Gebruik	Ingrediënten	Dosering	Code EAN 13
BERK	Betula alba	Berk werkt voornamelijk op het niveau van de gewrichten, want het stimuleert de afvoer van afvalstoffen uit het lichaam.	Plantaardige glycerine, alcohol (35 %), water, verse knoppen van berk	5 à 15 druppels per dag	 5 430000 058094 15 ml (GEU15BOU)
					 5 430000 058100 50 ml (GEU50BOU)
BERK MET MANNELIJKE BLOEMEN	Betula pendula flores males	Berk met mannelijke bloemen wordt aanbevolen bij hypothyroïdie	Plantaardige glycerine, alcohol (35 %), water, verse katjes van mannelijke bloemen van berk	5 à 15 druppels per dag	 5 425038 960792 15 ml (GEU15BFM)
					 5 425038 960464 50 ml (GEU50BFM)
HEIDE	Calluna vulgaris	Heide verlicht aandoeningen die verband houden met een ontsteking van de urinewegen	Plantaardige glycerine, alcohol (35 %), water, verse jonge scheuten van heide	5 à 15 druppels per dag	 5 425038 960808 15 ml (GEU15BRU)
					 5 425038 960532 50 ml (GEU50BRU)
ZWARTE BES	Ribes nigrum	Dankzij zijn zeer talrijke eigenschappen die al sinds mensenheugenis bekend zijn, is de zwarte bes een multifunctionele knop die kan worden gecombineerd met de meeste andere knoppen, vandaar zijn aanwezigheid in verschillende complexen GEM-ALL (GC 01), GEM-ART (GC 02), GEM-RELAX (GC 03) GEM-IMMU (GC 09), GEM-RESPI (GC 15), GEM-TONIC (GC 16). Het is een tonicum en een ontstekingsremmer, beschouwd als het adaptogeen van de gemmotherapie	Plantaardige glycerine, alcohol (35 %), water, verse knoppen van zwarte bes	5 à 15 druppels per dag	 5 430000 058117 15 ml (GEU15CAS)
					 5 430000 058124 50 ml (GEU50CAS)
LIBANONCEDER	Cedrus libani	Libanonceder wordt aanbevolen bij droge huid zoals eczeem	Plantaardige glycerine, alcohol (35 %), water, verse jonge scheuten van libanonceder	5 à 15 druppels per dag	 5 430000 058797 15 ml (GEU15CED)
					 5 430000 058803 50 ml (GEU50CED)
HAAGBEUK	Carpinus betulus	Haagbeuk vormt de grote remedie voor een tekort aan bloedplaatjes, een waardevol hulpmiddel bij chemotherapie. Het werkt ook in op het keel-, neus- en oorsysteem. Om die reden is het aanwezig in het complex GEM-RESPI (GC 15).	Plantaardige glycerine, alcohol (35 %), water, verse knoppen van haagbeuk	5 à 15 druppels per dag	 5 430000 058131 15 ml (GEU15CHA)
					 5 430000 058148 50 ml (GEU50CHA)

## UNITAIRE MACERATEN

Benaming	Latijnse naam	Gebruik	Ingrediënten	Dosering	Code EAN 13
TAMME KASTANJE	Castanea sativa	De tamme kastanje bevordert voornamelijk de bloedsomloop in de aderen. Deze is terug te vinden in het complex GEM-VEN (GC 17) alsook in het complex GEM-CELL (GC 05).	Plantaardige glycerine, alcohol (35 %), water, verse knoppen van tamme kastanje	5 à 15 druppels per dag	 5 430000 058155 15 ml (GEU15CHT)
					 5 430000 058162 50 ml (GEU50CHT)
EIK	Quercus robur	De eik is een krachtig tonicum dat wordt gebruikt bij vermoeidheid en overspanning. Deze is aanwezig in het complex GEM-TONIC (GC 16).	Plantaardige glycerine, alcohol (35 %), water, verse knoppen van eik	5 à 15 druppels per dag	 5 430000 058179 15 ml (GEU15CHE)
					 5 430000 058186 50 ml (GEU50CHE)
CITROENBOOM	Citrus limon	De citroenboom is een bloedverdunner op het niveau van de aderen. Deze is doeltreffend bij spataderen.	Plantaardige glycerine, alcohol (35 %), water, verse jonge schors van citroenboom	5 à 15 druppels per dag	 5 430000 058193 15 ml (GEU15CIT)
					 5 430000 058209 50 ml (GEU50CIT)
KORNOELJE	Cornus sanguinea	Kornoelje is een drainagemiddel voor de aderen en een tonicum voor het vaatstelsel en werkt als hartregelaar	Plantaardige glycerine, alcohol (35 %), water, verse knoppen van kornoelje	5 à 15 druppels per dag	 5 430000 058810 15 ml (GEU15COR)
					 5 430000 058827 50 ml (GEU50COR)
ESDOORN	Acer campestre	De esdoorn bestrijdt cholesterolverzadiging van de gal en vertraagt zo het neerslaan van galslib in de vorm van kristallen en stenen. Deze vormt een remedie voor atherosclerose.	Plantaardige glycerine, alcohol (35 %), water, verse knoppen van esdoorn	5 à 15 druppels per dag	 5 430000 058834 15 ml (GEU15ERA)
					 5 430000 058841 50 ml (GEU50ERA)
VIJGENBOOM	Ficus carica	De vijgenboom heeft een evenwichtbrengende en kalmerende werking op heel het lichaam. Deze wordt in het bijzonder gebruikt bij stressproblemen. Samen met linde (gecombineerd in het complex GEM-NOCTE - GC 11), bevordert het de slaap. Deze is ook aanwezig in de complexen GEM-RELAX (GC 03) en GEM-COLON (GC 19).	Plantaardige glycerine, alcohol (35 %), water, verse knoppen van vijgenboom	5 à 15 druppels per dag	 5 430000 058216 15 ml (GEU15FIG)
					 5 430000 058223 50 ml (GEU50FIG)

## UNITAIRE MACERATEN

Benaming	Latijnse naam	Gebruik	Ingrediënten	Dosering	Code EAN 13
FRAMBOZENSTRUIK	Rubus idaeus	Frambozenstruik brengt de hormonale functie in evenwicht. Het wordt aanbevolen bij pijnlijke menstruatie.	Plantaardige glycerine, alcohol (35 %), water, verse jonge scheuten van frambozenstruik	5 à 15 druppels per dag	 5 430000 058230 15 ml (GEU15FRA)
					 5 430000 058247 50 ml (GEU50FRA)
ES	Fraxinus excelsior	Es bevordert de afvoer van urinezuur. Het wordt aanbevolen bij jichtaanvallen en om de ligamenten te versoepelen.	Plantaardige glycerine, alcohol (35 %), water, verse knoppen van es	5 à 15 druppels per dag	 5 430000 058254 15 ml (GEU15FRE)
					 5 430000 058261 50 ml (GEU50FRE)
JENEVERBES	Juniperus communis	Jeneverbes bevordert de spijsvertering en de darmtransit. Het is doeltreffend bij chronische hepatitis. Het verzekert ook de algemene ontgiftiging van het lichaam. Het is ook een bestanddeel van de complexen GEM-DEPUR (GC 07) en GEM-OCULO (GC 12)	Plantaardige glycerine, alcohol (35 %), water, verse jonge scheuten van jeneverbes	5 à 15 druppels per dag	 5 430000 058278 15 ml (GEU15GEN)
					 5 430000 058285 50 ml (GEU50GEN)
GINKGO BILOBA	Ginkgo biloba	Ginkgo werkt in op de volledige bloedsomloop en meer bepaald op de hersendoorbloeding waarvan het de zuurstoftoevoer stimuleert. Het is in verschillende vormen aanwezig in het complex GEM-KO (GC 08)	Plantaardige glycerine, alcohol (35 %), water, verse jonge scheuten van ginkgo biloba	5 à 15 druppels per dag	 5 430000 058292 15 ml (GEU15GIB)
					 5 430000 058308 50 ml (GEU50GIB)
MISTEL	Viscum album	Mistel heeft een bloeddrukverlagende werking. In combinatie met meidoorn en daslook in het complex GEM-CIRCU (GC 04), werkt het in op de bloedsomloop.	Plantaardige glycerine, alcohol (35 %), water, verse jonge scheuten van mistel (Dit product mag niet worden verkocht in Frankrijk)	5 à 15 druppels per dag	 5 430000 058315 15 ml (GEU15GUI)
					 5 430000 058322 50 ml (GEU50GUI)
MISTEL VAN MEIDOORN	Viscum album crataegi	Mistel heeft een bloeddrukverlagende werking. Deze mistel is uitsluitend geoogst op meidoorns	Plantaardige glycerine, alcohol (35 %), water, verse jonge scheuten van mistel van meidoorn	5 à 15 druppels per dag	
					 5 425038 960549 50 ml (GEU50GAU)



## UNITAIRE MACERATEN

Benaming	Latijnse naam	Gebruik	Ingrediënten	Dosering	Code EAN 13
MISTEL VAN POPULIER	Viscum album populi	Mistel heeft een bloeddrukverlagende werking. Deze mistel is uitsluitend geogst op populieren	Plantaardige glycerine, alcohol (35 %), water, verse jonge scheuten van mistel van populier	5 à 15 druppels per dag	
					 5 425038 960556 50 ml (GEU50GPE)
MISTEL VAN APPELBOOM	Viscum album mali	Mistel heeft een bloeddrukverlagende werking. Deze mistel is uitsluitend geogst op appelbomen	Plantaardige glycerine, alcohol (35 %), water, verse jonge scheuten van mistel van appelboom	5 à 15 druppels per dag	
					 5 425038 960563 50 ml (GEU50GPO)
BEUK	Fagus sylvatica	De beuk is bekend om zijn diuretische en drainerende werking voor de nieren	Plantaardige glycerine, alcohol (35 %), water, verse knoppen van beuk	5 à 15 druppels per dag	 5 430000 058858 15 ml (GEU15HET)
					 5 430000 058865 50 ml (GEU50HET)
HULST	Ilex aquifolium	Hulst wordt vaak aanbevolen bij cataract	Plantaardige glycerine, alcohol (35 %), water, verse jonge scheuten van hulst	5 à 15 druppels per dag	 5 425038 960815 15 ml (GEU15HOU)
					 5 425038 960570 50 ml (GEU50HOU)
SERING	Syringa vulgaris	De sering is bekend als antistollingsmiddel en wordt vaak voorgesteld bij cardiovasculaire aandoeningen en meer bepaald bij kransslagaderen	Plantaardige glycerine, alcohol (35 %), water, verse jonge scheuten van sering	5 à 15 druppels per dag	 5 430000 058896 15 ml (GEU15LIL)
					 5 430000 058902 50 ml (GEU50LIL)
MAÏS	Zea mays	Wortelharen van maïs zijn bekend als beschermer van het vaatstelsel	Plantaardige glycerine, alcohol (35 %), water, verse wortelharen van maïs	5 à 15 druppels per dag	 5 430000 058919 15 ml (GEU15MAI)
					 5 430000 058926 50 ml (GEU50MAI)

## UNITAIRE MACERATEN

Benaming	Latijnse naam	Gebruik	Ingrediënten	Dosering	Code EAN 13
PAARDENKASTANJE	Aesculus hippocastanum	Paardenkastanje bevordert de bloedsomloop in de aderen. Daarom wordt deze gecombineerd met tamme kastanje en lijsterbes in het complex GEM-VEN (GC 17). Het wordt aanbevolen bij de behandeling van aambeien.	Plantaardige glycerine, alcohol (35 %), water, verse knoppen van paardenkastanje	5 à 15 druppels per dag	 5 430000 058339 15 ml (GEU15MAR)
					 5 430000 058346 50 ml (GEU50MAR)
LARIKS	Larix Decidua	Lariks verzacht het volledige ademhalingsstelsel	Plantaardige glycerine, alcohol (35 %), water, verse knoppen van lariks	5 à 15 druppels per dag	 5 425038 960631 15 ml (GEU15MEL)
					 5 425038 960648 50 ml (GEU50MEL)
MOERBEIBOOM	Morus nigra	De moerbeiboom is bekend om zijn regulerende werking van suiker in het bloed	Plantaardige glycerine, alcohol (35 %), water, verse jonge scheuten van moerbeiboom	5 à 15 druppels per dag	
					 5 425038 960587 50 ml (GEU50MUR)
BLAUWE BOSBES	Vaccinium myrtillus	Blauwe bosbes bevordert de opname van suiker en reguleert het insulinegehalte. Het stimuleert de bloedsomloop in de microhaarvaten. Voor zijn werking op het oogstelsel wordt de blauwe bosbes gecombineerd met jeneverbes in het complex GEM-OCULO (GC 12).	Plantaardige glycerine, alcohol (35 %), water, verse jonge scheuten van blauwe bosbes	5 à 15 druppels per dag	 5 430000 058353 15 ml (GEU15MYR)
					 5 430000 058360 50 ml (GEU50MYR)
HAZELAAR	Corylus avellana	Hazelaar wordt voornamelijk gebruikt bij bronchitis en astma gepaard met emfyseem. Deze vormt een succesvolle combinatie met zwarte bes en sneeuwbal. Het is een van de bestanddelen van het complex GEM-CELL (GC 05) voor zijn werking op sclerose en fibrose alsook zijn werking op oedemen van de onderste ledematen.	Plantaardige glycerine, alcohol (35 %), water, verse knoppen van hazelaar	5 à 15 druppels per dag	 5 430000 058377 15 ml (GEU15NOI)
					 5 430000 058384 50 ml (GEU50NOI)
WALNOOT	Juglans regia	Walnoot helpt om de darmflora te herstellen. Het wordt ook gebruikt bij aandoeningen van hyperimmunisatie. Walnoot moet alleen worden ingenomen.	Plantaardige glycerine, alcohol (35 %), water, verse knoppen van walnoot	5 à 15 druppels per dag	 5 430000 058391 15 ml (GEU15NOY)
					 5 430000 058407 50 ml (GEU50NOY)

## UNITAIRE MACERATEN

Benaming	Latijnse naam	Gebruik	Ingrediënten	Dosering	Code EAN 13
OLIJFBOOM	Olea europaea	Olijfboom werkt in op de bloedsomloop. Het wordt gebruikt bij tekortkomingen van het geheugen (bijv. black-outs). Om die reden maakt het deel uit van de ingrediënten van het complex GEM-MEMO (GC 10)	Plant aardige glycerine, alcohol (35 %), water, verse jonge scheuten van olijfboom	5 à 15 druppels per dag	 5 430000 058414 15 ml (GEU15OLI)
					 5 430000 058421 50 ml (GEU50OLI)
IEP	Ulmus campestris	Iep is een drainagemiddel voor de huid. Het werkt in op de meeste huidproblemen (herpes, acne, eczeem)	Plant aardige glycerine, alcohol (35 %), water, verse knoppen van iep	5 à 15 druppels per dag	 5 430000 058438 15 ml (GEU15ORM)
					 5 430000 058445 50 ml (GEU50ORM)
MAAGDENPALM	Vinca minor	Maagdenpalm werkt in op de hersendoorbloeding en is daarom een remedie voor de derde leeftijd	Plant aardige glycerine, alcohol (35 %), water, verse jonge scheuten van maagdenpalm	5 à 15 druppels per dag	 5 430000 058933 15 ml (GEU15PER)
					 5 430000 058940 50 ml (GEU50PER)
POPULIER	Populus nigra	Naast zijn eigenschappen voor de bloedsomloop, beschikt populier, net zoals propolis, over antibiotische en ontstekingsremmende eigenschappen. Om die reden hebben we deze in het complex GEM-SANA (GC 18) gecombineerd met els.	Plant aardige glycerine, alcohol (35 %), water, verse knoppen van populier	5 à 15 druppels per dag	 5 430000 058452 15 ml (GEU15PEU)
					 5 430000 058469 50 ml (GEU50PEU)
BERGDEN	Pinus mugo	Bergden is een uitstekende remineralisator. Het bestrijdt de afslijting en vernietiging van kraakbeen. Het is aanwezig in het complex GEM-ART (GC 02).	Plant aardige glycerine, alcohol (35 %), water, verse knoppen van bergden	5 à 15 druppels per dag	 5 430000 058476 15 ml (GEU15PIM)
					 5 430000 058483 50 ml (GEU50PIM)
PLATAAN	Platanus orientalis	Vaak aanbevolen bij huidproblemen zoals vitiligo, psoriasis of eczeem	Plant aardige glycerine, alcohol (35 %), water, verse knoppen van plataan	5 à 15 druppels per dag	 5 430000 058957 15 ml (GEU15PLA)
					 5 430000 058964 50 ml (GEU50PLA)



## UNITAIRE MACERATEN

Benaming	Latijnse naam	Gebruik	Ingrediënten	Dosering	Code EAN 13
APPELBOOM	<b>Malus communis</b>	Appelboom heeft vooral een verdovende werking op het zenuwstelsel. Het helpt ook bij de verspreiding van warmte en is dus nuttig bij opvliegers.	Plantaardige glycerine, alcohol (35%), water, verse knoppen van een appelboom	5 à 15 druppels per dag	 5 430000 058490 15 ml (GEU15POM)
					 5 430000 058506 50 ml (GEU50POM)
PAARDENSTAART	<b>Equisetum arvense</b>	Paardenstaart heeft een remineraliserende werking op osteo-articulair niveau. Het helpt bij het herstel van breuken, bij de strijd tegen osteoporose en tegen haaruitval.	Plantaardige glycerine, alcohol (35%), water, verse jonge scheuten van paardenstaart	5 à 15 druppels per dag	 5 430000 058513 15 ml (GEU15PRL)
					 5 430000 058520 50 ml (GEU50PRL)
ROZEMARIJN	<b>Rosmarinus officinalis</b>	Rozemarijn is een krachtig drainagemiddel voor de lever en een beschermer voor de lever. Het is een algemene ontgifter die de hoeveelheid triglyceriden, ureum, urinezuur en cholesterol verlaagt. De rozemarijn komt tussen in meerdere van onze complexen: GEM-ALL (GC 01), GEM-CHOL (GC 06), GEM-LAX (GC 20), GEM-COLON (GC 19), GEM-MEMO (GC 10), GEM-DEPUR (GC 07), GEM-TONIC (GC 16)	Plantaardige glycerine, alcohol (35%), water, verse jonge scheuten van rozemarijn	5 à 15 druppels per dag	 5 430000 058537 15 ml (GEU15ROM)
					 5 430000 058544 50 ml (GEU50ROM)
GEWONE BRAAM	<b>Rubus fruticosus</b>	Gewone braam is een remedie voor het longstelsel (angina, emfyseem, sclerose en longfibrose) en voor obstructieve aandoeningen van de luchtwegen. Gewone braam is ook een remedie voor artrose. Het is een van de bestanddelen van het complex GEM-OSTEO (GC 13).	Plantaardige glycerine, alcohol (35%), water, verse jonge scheuten van gewone braam	5 à 15 druppels per dag	 5 430000 058551 15 ml (GEU15RON)
					 5 430000 058568 50 ml (GEU50RON)
HONDSROOS	<b>Rosa canina</b>	Hondsroos stimuleert de groei en het immuunsysteem. Het wordt vooral geïndiceerd voor jonge kinderen die last hebben van terugkerende ontstekingen (neusverkoudheid, oorontsteking en keelontsteking). Het is een bestanddeel van het complex GEM-IMMU (GC 09).	Plantaardige glycerine, alcohol (35%), water, verse jonge scheuten van hondsroos	5 à 15 druppels per dag	 5 430000 058575 15 ml (GEU15ROS)
					 5 430000 058582 50 ml (GEU50ROS)
GEWONE ZILVERSPAR	<b>Abies alba</b>	Gewone zilverspar draagt bij aan de goede mineralisatie en de bevestiging van calcium in het botmetabolisme, in het bijzonder bij kinderen. Om die reden wordt deze ook gebruikt in de complexen GEM-IMMU (GC 09) en GEM-COLON (GC 19).	Plantaardige glycerine, alcohol (35%), water, verse knoppen van gewone zilverspar	5 à 15 druppels per dag	 5 430000 058599 15 ml (GEU15SAP)
					 5 430000 058605 50 ml (GEU50SAP)

## UNITAIRE MACERATEN

Benaming	Latijnse naam	Gebruik	Ingrediënten	Dosering	Code EAN 13
WILG	Salix alba gemmae	Wilg is gekend voor zijn werking op het zenuwstelsel. Het verlicht angsten en angstaanvallen en bevordert een goede slaap	Plantaardige glycerine, alcohol (35 %), water, verse knoppen van wilg	5 à 15 druppels per dag	 5 425038 960822 15 ml (GEU15SAU)
					 5 425038 960594 50 ml (GEU50SAU)
WILG MET MANNELIJKE BLOEMEN	Salix alba flores males	De wilg met mannelijke bloemen is vooral gericht op verschillende seksuele stoornissen en bepaalde gevallen van angsten.	Plantaardige glycerine, alcohol (35 %), water, verse katjes van wilg met mannelijke bloemen	5 à 15 druppels per dag	
					 5 425038 960600 50 ml (GEU50SFM)
ROGGE	Secale cereale	Rogge stimuleert de uitscheidingsorganen en wordt vaak gebruikt als algemeen drainagemiddel.	Plantaardige glycerine, alcohol (35 %), water, verse wortels van rogge	5 à 15 druppels per dag	 5 430000 058971 15 ml (GEU15SEI)
					 5 430000 058988 50 ml (GEU50SEI)
SEQUOIA	Sequoiadendron gigantea	Sequoia is een algemeen tonicum voor het lichaam. Het is actief in de stimulatie van de seksuele activiteit van de man. Het werkt ook bij de bescherming van het osteo-articulair stelsel. Sequoia is een bestanddeel van de complexen GEM-OSTEO (GC 13), GEM-TONIC (GC 16), GEM-PREST (GC 14)	Plantaardige glycerine, alcohol (35 %), water, verse jonge scheuten van sequoia	5 à 15 druppels per dag	 5 430000 058612 15 ml (GEU15SEQ)
					 5 430000 058629 50 ml (GEU50SEQ)
LIJSTERBES	Sorbus aucuparia	Lijsterbes is bekend om zijn werking op het bloedsysteem als drainagemiddel voor de aderen. Het werkt in op de hyperviscositeit van het bloed en op de hypocoagulatie. Het is een van de bestanddelen van het complex GEM-VEN (GC 17)	Plantaardige glycerine, alcohol (35 %), water, verse knoppen van lijsterbes	5 à 15 druppels per dag	 5 430000 058636 15 ml (GEU15SOR)
					 5 430000 058643 50 ml (GEU50SOR)
VLIER	Sambucus nigra	Gewone vlier bevordert de afvoer van gifstoffen en is de remedie voor constipatie. Het verlicht zware benen bij waterretentie. Het werkt ook ontstekingsremmend voor het osteo-articulaire stelsel. Het is een van de bestanddelen van het complex GEM-LAX (GC 20)	Plantaardige glycerine, alcohol (35 %), water, verse jonge scheuten van vlier	5 à 15 druppels per dag	 5 430000 058650 15 ml (GEU15SUR)
					 5 430000 058667 50 ml (GEU50SUR)

## UNITAIRE MACERATEN

Benaming	Latijnse naam	Gebruik	Ingrediënten	Dosering	Code EAN 13
TAMARISK	Tamaris gallica	Tamarisk activeert het ijzermetabolisme en wordt aanbevolen voor zijn werking op de bloedplaatjes	Plantaardige glycerine, alcohol (35 %), water, verse jonge scheuten van tamarisk	5 à 15 druppels per dag	 5 430000 058995 15 ml (GEU15TAM)
					 5 430000 058001 50 ml (GEU50TAM)
LINDE	Tilia tomentosa	Linde is welbekend om zijn kalmerende werking. Het is een licht kalmerend middel. Het bevordert de slaap en helpt de duur ervan te verlengen. Het werkt ook als ontgifter voor het lichaam. Linde is een van de bestanddelen van de complexen GEM-NOCTE (GC 11) en GEM-CHOL (GC 06)	Plantaardige glycerine, alcohol (35 %), water, verse knoppen van linde	5 à 15 druppels per dag	 5 430000 058674 15 ml (GEU15TIL)
					 5 430000 058681 50 ml (GEU50TIL)
GEWONE LIGUSTER	Ligustrum vulgare	Gewone liguster, doorgaans liguster genoemd, stimuleert het geheugen en bevordert de concentratie.	Plantaardige glycerine, alcohol (35 %), water, verse jonge scheuten van liguster	5 à 15 druppels per dag	
					 5 430000 058889 50 ml (GEU50TRO)
WIJNSTOK	Vitis vinifera	Wijnstok helpt gewrichtsvervormingen te vertragen. Het is ook doeltreffend bij darmontstekingen (colitis). Het is aanwezig in het complex GEM-ART (GC 02).	Plantaardige glycerine, alcohol (35 %), water, verse knoppen van wijnstok	5 à 15 druppels per dag	 5 430000 058698 15 ml (GEU15VIG)
					 5 430000 058704 50 ml (GEU50VIG)
OOSTERSE WINGERD	Ampelopsis tricuspidata	Oosterse wingerd verlicht de kleine gewrichten.	Plantaardige glycerine, alcohol (35 %), water, verse jonge scheuten van Oosterse wingerd	5 à 15 druppels per dag	 5 430000 058711 15 ml (GEU15VIV)
					 5 430000 058728 50 ml (GEU50VIV)
SNEEUWBAL	Viburnum lantana	Sneeuwbal is een drainagemiddel voor de longen en een antispasmodicum voor de luchtwegen. Het wordt aanbevolen bij chronische allergische reacties en bij astma.	Plantaardige glycerine, alcohol (35 %), water, verse knoppen van sneeuwbal	5 à 15 druppels per dag	 5 430000 058735 15 ml (GEU15VIO)
					 5 430000 058742 50 ml (GEU50VIO)

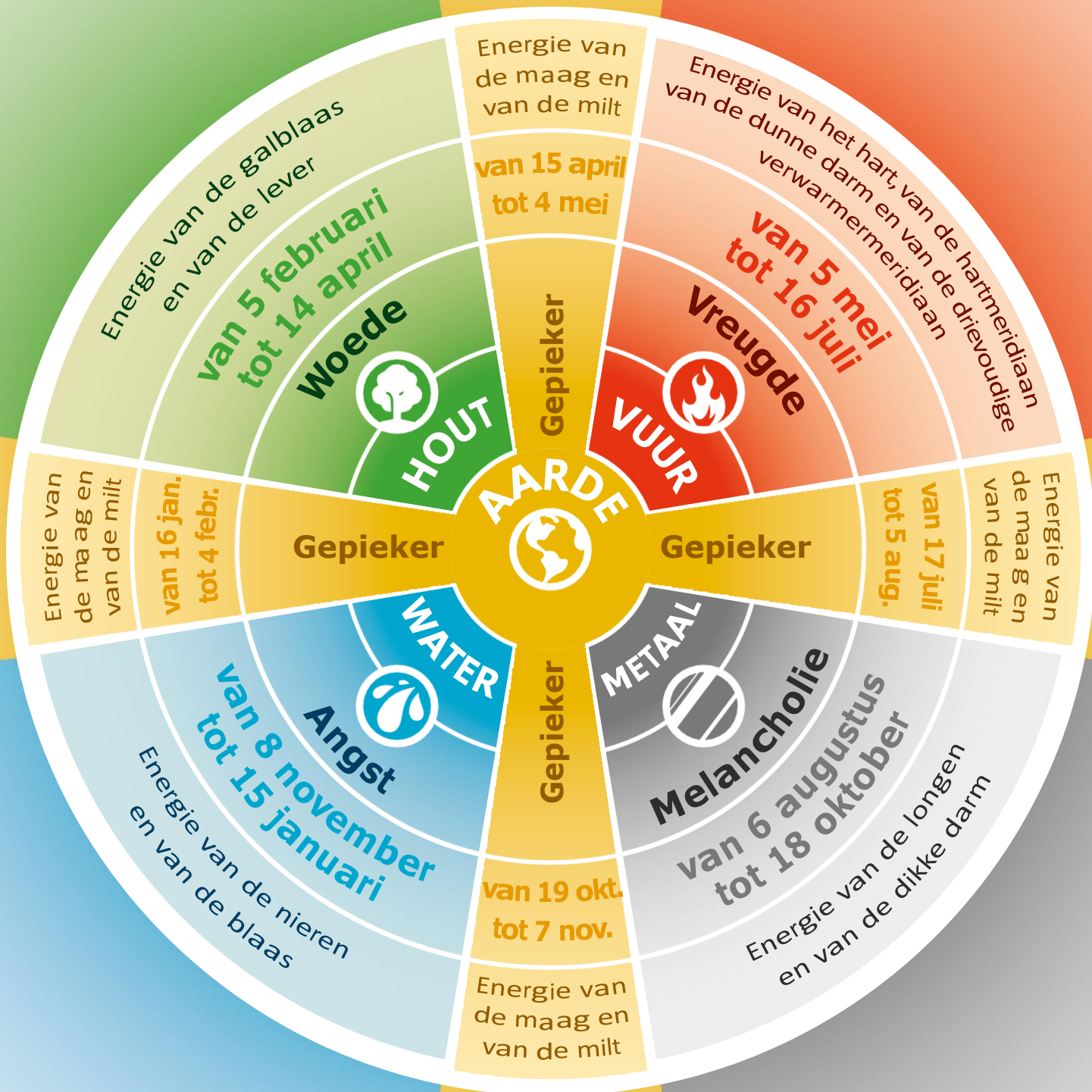
## MOEDERTINCTUREN (MT)

Benaming	Latijnse naam	Gebruik	Ingrediënten	Dosering	Code EAN 13
MT KAARDENBOL	Dipsacus Fullonum	Aanbevolen bij aandoeningen van het type "ziekte van Lyme"	Alcohol (35 %), water, verse bladeren van kaardenbol	5 à 15 druppels per dag	 5 425038 960624 50 ml (TMU50CAR)
MT ANDOORN	Stachys Sylvatica	Aanbevolen bij aandoeningen van het type "fibromyalgie"	Alcohol (35 %), water, verse bladeren van andoorn	5 à 15 druppels per dag	 5 425038 960617 50 ml (TMU50EPI)

## ANDERE PRODUCTEN

Benaming	Latijnse naam	Gebruik	Ingrediënten	Dosering	Code EAN 13
BETULEX	Betula Cortex	Raadpleeg een gezondheidsprofessional voor advies	Berkenschors (Betula alba cortex), koolzaadolie, zonnebloemolie, druivenpitolie, eigeel	Volwassenen: 1- 3 soeplepels per dag  Kinderen: 2 theelepels per dag	 5 425038 960846 250 ml (CABET250BEX)
BETULINEX	Betula Cortex	Raadpleeg een gezondheidsprofessional voor advies	Berkenschors (Betula alba cortex), koolzaadolie, zonnebloemolie, druivenpitolie, eigeel	Volwassenen: 1- 3 soeplepels per dag  Kinderen: 2 theelepels per dag	 5 425038 960853 250 ml (CABE250BIX)







## ACUGEM (5 elementen)

Benaming	Gebruik	Ingrediënten	Dosering	Code EAN 13
<b>Element HOUT</b>	<p>Breng de energie van uw element Hout in evenwicht.</p> <p>Het ondersteunt uw energetische organen: de lever en de galblaas. De geassocieerde emotie is woede.</p> <p>Dit complex moet tijdens het seizoen van de Chinese lente worden ingenomen (van 5 februari tot 14 april)</p>	Knoppen van esdoorn en van zwarte bes, jonge scheuten van jeneverbes en rozemarijn	5 à 15 druppels per dag	<p>5 425038 960785</p> <p>15 ml (GEAC15BOI)</p>
				<p>5 425038 960730</p> <p>50 ml (GEAC50BOI)</p>
<b>Element WATER</b>	<p>Breng de energie van uw element Water in evenwicht.</p> <p>Het ondersteunt uw energetische organen: de nieren en de blaas. De geassocieerde emotie is angst.</p> <p>Dit complex moet tijdens het seizoen van de Chinese winter worden ingenomen (van 8 november tot 15 januari).</p>	Knoppen van berk, jonge scheuten van sequoia, paardenstaart en frambozenstruik	5 à 15 druppels per dag	<p>5 425038 960778</p> <p>15 ml (GEAC15EAU)</p>
				<p>5 425038 960723</p> <p>50 ml (GEAC50EAU)</p>
<b>Element VUUR</b>	<p>Breng de energie van uw element Vuur in evenwicht.</p> <p>Het ondersteunt uw energetische organen: het hart, de dunne darm, de hartmeridiaan en de drievoudige verwarmermeridiaan.</p> <p>De geassocieerde emotie is vreugde. Dit complex moet tijdens het seizoen van de Chinese zomer worden ingenomen (van 5 mei tot 16 juli).</p>	Knop van meidoorn, zwarte bes en populier, jonge schors van citroenboom	5 à 15 druppels per dag	<p>5 425038 960747</p> <p>15 ml (GEAC15FEU)</p>
				<p>5 425038 960693</p> <p>50 ml (GEAC50FEU)</p>
<b>Element METAAL</b>	<p>Breng de energie van uw element Metaal in evenwicht.</p> <p>Het ondersteunt uw energetische organen: de longen en de dikke darm.</p> <p>De geassocieerde emotie is triestheid en melancholie. Dit complex moet tijdens het seizoen van de Chinese herfst worden ingenomen (van 6 augustus tot 18 oktober).</p>	Jonge scheuten van bosbessenstruik, gewone braam, rozemarijn en hondsroos	5 à 15 druppels per dag	<p>5 425038 960761</p> <p>15 ml (GEAC15MET)</p>
				<p>5 425038 960716</p> <p>50 ml (GEAC50MET)</p>
<b>Element AARDE</b>	<p>Breng de energie van uw element Aarde in evenwicht.</p> <p>Het ondersteunt uw energetische organen: de milt en de maag. De geassocieerde emotie is overpeinzing en gepieker.</p> <p>Dit complex moet tijdens de laatste 20 dagen van elk Chinees seizoen worden ingenomen Vóór de zomer: van 15/04 tot 04/05 Vóór de herfst: van 17/07 tot 05/08 Vóór de winter: van 19/10 tot 16/11 Vóór de lente: van 15/04 tot 04/05</p>	Jonge scheuten van blauwe bosbes, jeneverbes, knoppen van vijgenboom en zwarte bes	5 à 15 druppels per dag	<p>5 425038 960754</p> <p>15 ml (GEAC15TER)</p>
				<p>5 425038 960709</p> <p>50 ml (GEAC50TER)</p>



## PROPOLIS COMPOSITUM

Benaming	Gebruik	Ingrediënten	Dosering	Code EAN 13
<b>PROPOLIS COMPOSITUM</b>	<p>In de traditionele kruidenkunde is propolis een polyvalente remedie, zowel inwendig als uitwendig.</p> <p>De aanwezigheid van flavonoïden die het immuunsysteem stimuleren geeft het bacteriën- en virusdodende eigenschappen, maar ook schimmeldodende, ontstekingsremmende, antioxidante, verdovende en genezende eigenschappen.</p>	<p>Alcohol* (45 % vol.), MT van Propolis*; essentiële oliën van: Rozemarijncineol* (Rosmarinus officinalis), Ravintsara* (Ravintsara aromatica), Wilde marjolein* (Origanum vulgare), Kaneel* (Cinnamomum zeylanicum.), Mirte* (Myrtus communis), Kruidnagel* (Eugenia caryophyllata), extract van knoppen van Populier* (Populus nigra)</p>	<p>5 druppels meermaals per dag volgens behoefte</p>	<p>5 425038 960488 15 ml (CAPRO15PCO)</p>
				<p>5 425038 960501 50 ml (CAPRO50PCO)</p>
<b>PROPOLIS COMPOSITUM Spray</b>	<p>In de traditionele kruidenkunde is propolis een polyvalente remedie, zowel inwendig als uitwendig.</p> <p>De aanwezigheid van flavonoïden die het immuunsysteem stimuleren geeft het bacteriën- en virusdodende eigenschappen, maar ook schimmeldodende, ontstekingsremmende, antioxidante, verdovende en genezende eigenschappen.</p>	<p>Alcohol* (45 % vol.), MT van Propolis*; essentiële oliën van: Rozemarijncineol* (Rosmarinus officinalis), Ravintsara* (Ravintsara aromatica), Wilde marjolein* (Origanum vulgare), Kaneel* (Cinnamomum zeylanicum.), Mirte* (Myrtus communis), Kruidnagel* (Eugenia caryophyllata), extract van knoppen van Populier* (Populus nigra)</p>	<p>1 à 2 verstuivingen meermaals per dag volgens behoefte</p>	<p>5 425038 960518 15 ml (CAPRO15SPCO)</p>

## SIROPEN

Benaming	Gebruik	Ingrediënten	Dosering	Code EAN 13
<b>SIROOP ADEMHALING</b>	<p>Deze siroop biedt snel verlichting en maakt het gemakkelijker om te ademen bij verstopping. De siroop van alant helpt rokers de ongemakken van tabak te bestrijden. Raket, of gewone raket, bevat zwavelverbindingen die de stembanden verzachten. Vlier helpt de natuurlijke afweer in stand te houden en verzacht de geïrriteerde stem en keel.</p>	<p>Siroop van alant compositum* {Eucalyptus* (Eucalyptus globulus labill.) ; verse wortel van Alant* (Inula helenium L.); Longkruid* (Pulmonaria off.) ; gewone raket* (sisymbrium officiales L. Scop.) ; Weegbree* (Plantago major L.); Gember* (Zingiber off.); Gepelde gerst* (Hordeum vulg.); ; water; suiker*, siroop van Vlier* (Sambucus nigra), honing*, extract van knoppen van populier* (Populus nigra L.), essentiële olie van mirte* (Myrtus communis L.).</p>	<p>Volwassenen: 1 theelepel 1 à 5 keer per dag</p> <p>Kinderen: 1/2 theelepel 1 à 5 keer per dag</p>	<p>5 425038 960495 200 ml (CASIR200RESA)</p>
<b>SIROOP ADEMHALING KIND</b>	<p>Dit recept zonder essentiële olie is speciaal ontwikkeld voor kinderen. Zoals de versie Siroop Ademhaling, biedt deze siroop snel verlichting en maakt deze het gemakkelijker om te ademen bij verstopping.</p>	<p>Siroop van alant compositum* {Eucalyptus*(Eucalyptus globulus labill.) ; verse wortel van Alant* (Inula helenium L.); Longkruid* (Pulmonaria off.) ; gewone raket* (sisymbrium officiales L. Scop.) ; Weegbree* (Plantago major L.); Gember* (Zingiber off.); gepelde Gerst* (Hordeum vulg.); ; water; suiker*, siroop van Vlier* (Sambucus nigra), honing*, extract van knoppen van populier* (Populus nigra L.)</p>	<p>Kinderen: 1 theelepel 1 à 5 keer per dag</p>	<p>5 425038 960860 200 ml (CASIR200RESE)</p>

## COSMETICA

Benaming	Gebruik	Ingrediënten	Dosering	Code EAN 13
<b>BALSEM MET SMEERWORTEL</b>	Smeerwortel wordt van oudsher gebruikt in de volksgeneeskunde om breuken te verzorgen en open wonden dicht te maken. Zijn hoge gehalte aan allantoïne (vooral in de wortel) heeft een verzachtende en regenererende werking voor de huid. De gecombineerde werking van smeerwortel, sint-janskruid, valkruid en calendula zorgt ervoor dat deze balsem alle huidproblemen kan bestrijden. Een product om altijd bij de hand te hebben!	Berkensap, Valkruid, Sint-janskruid, Smeerwortel, Calendula, vulstof	Aanbrengen op de huid en inwrijven	 5 425038 960426 50 g (COSBA50BGC)
<b>BALSEM GEWRICHTEN EN SPIEREN</b>	Deze balsem is speciaal ontwikkeld voor gewrichts- en spieraandoeningen.	Berkensap, Valkruid, Sint-janskruid, Smeerwortel, Calendula, vulstof, essentiële oliën van Terpentijn, kamferrozemarijn, wintergreen, pepermint en eucalyptus	Aanbrengen op de huid en inwrijven	 5 425038 960877 50 g (COSBA50BAM)
<b>BALSEM BLOEDSOMLOOP ADEREN</b>	Deze balsem wordt voorgesteld voor kleine stoornissen van de bloedsomloop. Het verzacht ook gevoelens van verstraming en jeuk. Het laat een gevoel van frisheid en lichtheid achter.	Berkensap, Valkruid, Sint-janskruid, Smeerwortel, Calendula, vulstof, essentiële oliën van Cipres, Terpentijn, kamferrozemarijn, echte salie, balsemzilverspar en Thymolijm	Aanbrengen op de huid en inwrijven	 5 425038 960884 50 g (COSBA50BCM)
<b>OCULO-DRUPPELS</b>	Oogdruppels voor comfort die doeltreffende verlichting bieden voor vermoeide, droge of geïrriteerde ogen. Verlicht de schadelijke effecten van langdurig gebruik van computerschermen, van vervuilde of voorbehandelde lucht, van overmatig zonlicht. Dit hydrolaat wordt verkregen door het respecteren van een oud proces van distillatie van bloemen van biologisch geteelde verse korenbloemen. Dit oogwater vormt een beschermende laag op het oogoppervlak dat uitdroging en irritatie vermindert.	Korenbloem (Centaurea cyanus), bronwater	2 à 3 druppels in de ooghoek, meermaals per dag. Te combineren met Gem-Oculo	 5 425038 960471 10 ml (COSGO100CG)





Alphagem International sa  
Route de Luxembourg, 76  
L-4972 Dippach (Luxemburg)  
(+352) 26.37.85.98  
secretariat@alphagem.eu